

ADHESIEF CEMENTEREN VAN PORSELEINEN FACINGS MET PANAVIA™ V5

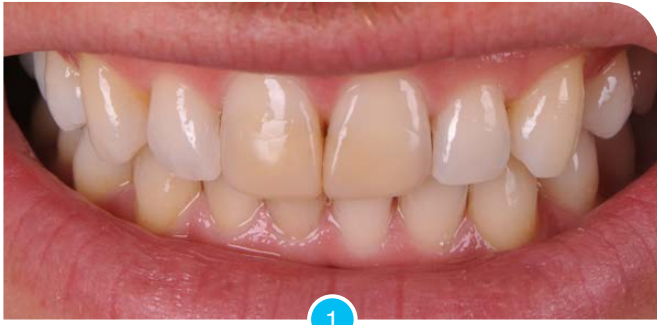
EEN KLINISCH VERSLAG

Door Paul de Kok, Kliniek voor Parodontologie Amsterdam / ACTA

Paul de Kok studeerde tandheelkunde op ACTA en is erkend restauratief tandarts op de Kliniek voor Parodontologie Amsterdam (KvPA), waar hij op verwijzing patiënten met restauratieve en esthetische problemen behandelt. Daarnaast is Paul als docent indirecte restauratieve tandheelkunde verbonden aan de afdeling Orale Functieer van ACTA en doet hij onderzoek bij de afdeling Materiaalkunde. Paul geeft nationaal en internationaal lezingen op dit vakgebied.



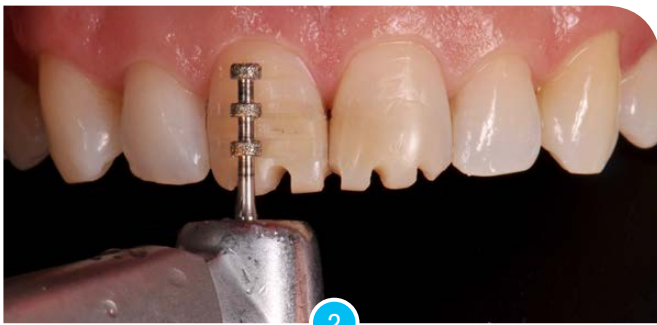
DE PATIËNT



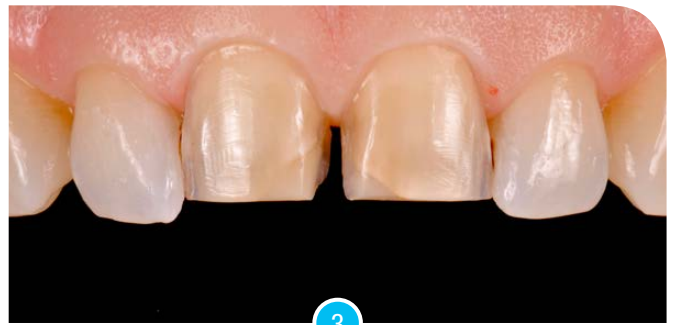
Joris meldde zich in de kliniek met twee verkleurde hoekopbouwen van composiet in zijn 11 en 21 (afbeelding 1). Deze vitale elementen waren door trauma als kind ooit beschadigd geraakt. Hij was niet tevreden met de esthetiek van deze restauraties en met de algehele vorm en kleur van beide elementen. Daarom is er besloten om porseleinen facings op de 11 en 21 te vervaardigen.



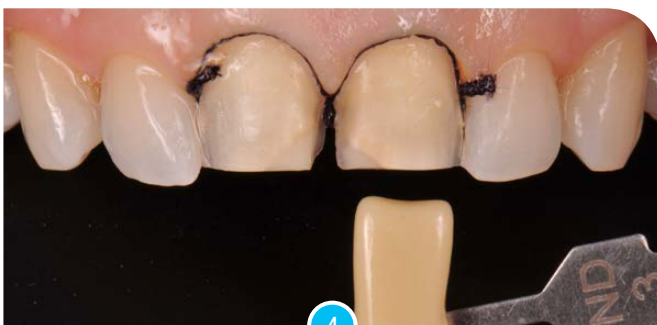
DE PREPARATIE



Om de opoffering van gezond tandweefsel te beperken, maar toch voldoende ruimte te creëren voor het porselein is er gekozen voor een preparatie met incisale reductie van 1,5 mm en buccale reductie van 0,5 mm. Om dit te bereiken werd er gebruik gemaakt een zogenaamde dept-cutter; een diamantboor met 0,5 mm diepe uitsparingen (afbeelding 2).

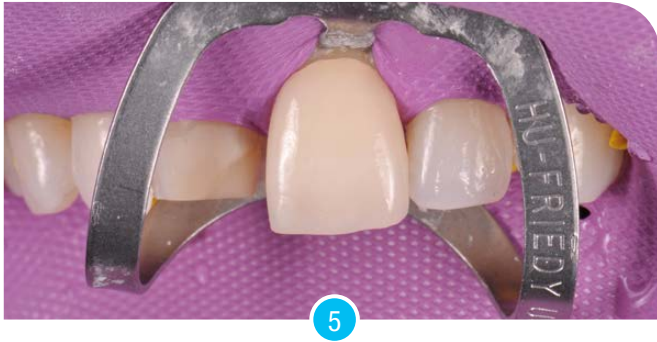


Om de vorm van de mid-line aan te kunnen passen met de nieuwe facings is er centraal door het contactpunt heen geslepen. Distaal is er voor het contactpunt gestopt. De dunne schouder werd equi-gingivaal gelegd, zodat goed droogleggen mogelijk is en de gingiva niet beschadigd wordt. De preparaties werden vervolgens met fijne diamantboren en polijstschijfjes afgewerkt. De bestaande, goed aansluitende, composietrestauraties zijn in situ gelaten (afbeelding 3).

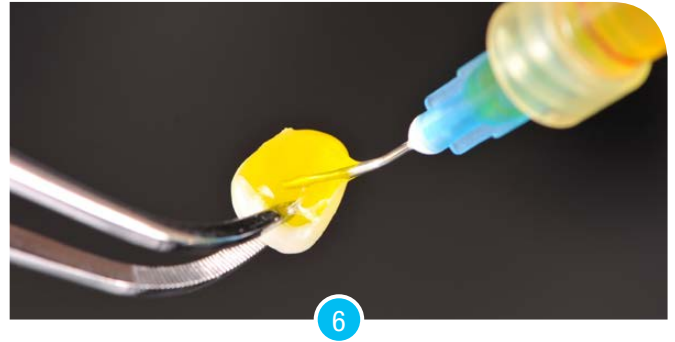


Omdat de transparante facings een geringe dikte hebben, speelt de kleur van de beslepen elementen een grote rol. Daarom is de kleur van de stompen bepaald met de 'Natural Die' kleurenring (afbeelding 4). Ten slotte zijn er afdrukken gemaakt. De tijdelijke restauraties zijn vastgezet met 4 kleine etspunten en bonding.

HET CEMENTEREN



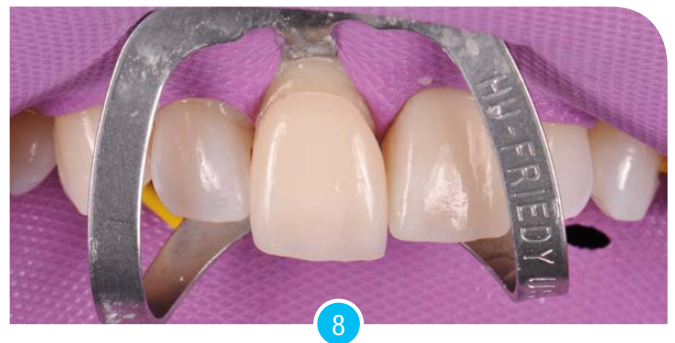
Om hoogwaardige esthetiek met een goede sterkte te combineren was er voor Joris gekozen voor geperste lithiumdisilicaat restauraties, die vervolgens buccaal werden opgebakken. Voordat de facings worden gecementeerd, zijn ze gepast en gecontroleerd op randaansluiting, contactpunten, occlusie/articulatie en esthetiek. Vervolgens werd de juiste kleur cement bepaald door verschillende kleuren 'Try-in Pastes' onder de facings te testen. In het geval van Joris was 'Universal (A2)' de meest geschikte kleur. De elementen zijn vervolgens gepolijst met puimsteen en de facings gereinigd met alcohol, waarna de elementen van 14 tot en met 24 onder cofferdam werden gebracht. Er werd een incisiefklem op het eerst te cementeren element geplaatst. Vervolgens werd de facing nogmaals gepast om te controleren dat deze niet aanliep op de cofferdam of de klem en dat de preparatie volledig droog lag (afbeelding 5).



Voor micromechanische hechting werd de facing 20 seconden geëts met 9% waterstofluoride (afbeelding 6). Even lang schoongespoeld met water en vervolgens geneutraliseerd in een oplossing met 'ceramic neutralizing powder'. Daarna werd de facing ingesmeerd met 'Clearfil Ceramic Primer Plus'. Deze zorgt met zijn silaan en MDP voor een chemische hechting aan de facing en het composietcement.



De buurelementen werden gesepareerd met een transparante strip, waarna de preparatie werd geëts met 35% fosforzuur (afbeelding 7). Na grondig spoelen met water en droogblazen werd 'Tooth Primer' aangebracht en na 20 seconden inwerken drooggeblazen.



Daarna werd een dunne laag 'Panavia V5' cement in de facing aangebracht. Met milde vingerdruk werd de facing op de preparatie geplaatst. De grootste overmaat langs de randen werd verwijderd met een microbrush. Het cement werd van buccaal en palatinaal 5 seconden met licht uitgehard. De laatste overmaat werd verwijderd met een scherpe scaler en floss. Vervolgens werd glycerinegel op de outline aangebracht om zuurstofinhibitie tijdens uitharding te voorkomen. Het cement werd ten slotte langs beide kanten 20 seconden belicht, de glycerine gel weggespoeld en met een composiet polijsteen werden de randen afgewerkt. Na het plaatsen van de eerste facing kon de rubberdamklem worden verplaatst naar het buurelement voor het cementeren van de tweede facing. Deze werd opnieuw gepast, voorbehandeld en gecementeerd op identieke wijze (afbeelding 8).

HET RESULTAAT



Een aantal weken later werden de facings gecontroleerd (afbeelding 9). Joris is erg tevreden met de esthetiek van zijn twee centrale incisieven. De overgang van tand naar restauraties is niet zichtbaar en de gingiva is gezond. De transparantie,



oppervlaktestructuur en glans passen beter bij de buurelementen en bij zijn hele lach (afbeelding 10).

PAUL DE KOK HEEFT IN ZIJN CASUS CLEARFIL™ CERAMIC PRIMER PLUS EN PANAVIA™ V5 GEBRUIKT.

TIP

CLEARFIL™ CERAMIC PRIMER PLUS

Eén silaan, voorspelbare procedure,
alle materialen*

VOORBEHANDELEN WAS NOG NOOIT ZO EENVOUDIG.

- ✓ Geen inwerkingstijd: APPLY & GO
- ✓ Voorspelbare procedure
- ✓ Alle materialen, inclusief metaal*
- ✓ Voor alle cementeerindicaties en reparaties*
- ✓ 3 jaar houdbaar



TIP

PANAVIA™ V5 Introductiekit*

Eén cement, voorspelbare procedure,
alle cementeerindicaties.

PANAVIA™ V5 INTRODUCTIEKIT*

Kleur: Universal (A2) of Clear

- 1 automixspuit à 2.4 ml,
- 1 PANAVIA™ V5 Tooth Primer à 2.0 ml,
- 1 CLEARFIL™ CERAMIC PRIMER PLUS à 2.0 ml,
- 10 mixing tips,
- 50 applicatieborsteltjes (fijn),
- 1 mengbakje



* permanente cementatie van alle soorten glaskeramik, hybride keramik, metaaloxidekeramik (o.a. zirkoniumoxide), glasvezelstiften, composiet en metaal

Kuraray Dental Benelux

Nederland: Postbus 299, 1970 AG IJmuiden, telefoon: +31 (0) 255 523 701, info@kuraraydental.nl, www.kuraraydental.nl
België: telefoon: +32 (0) 475 61 60 50 (Vlaanderen), telefoon: +32 (0) 475 81 92 58 (Wallonië), info@kuraraydental.be, www.kuraraydental.be